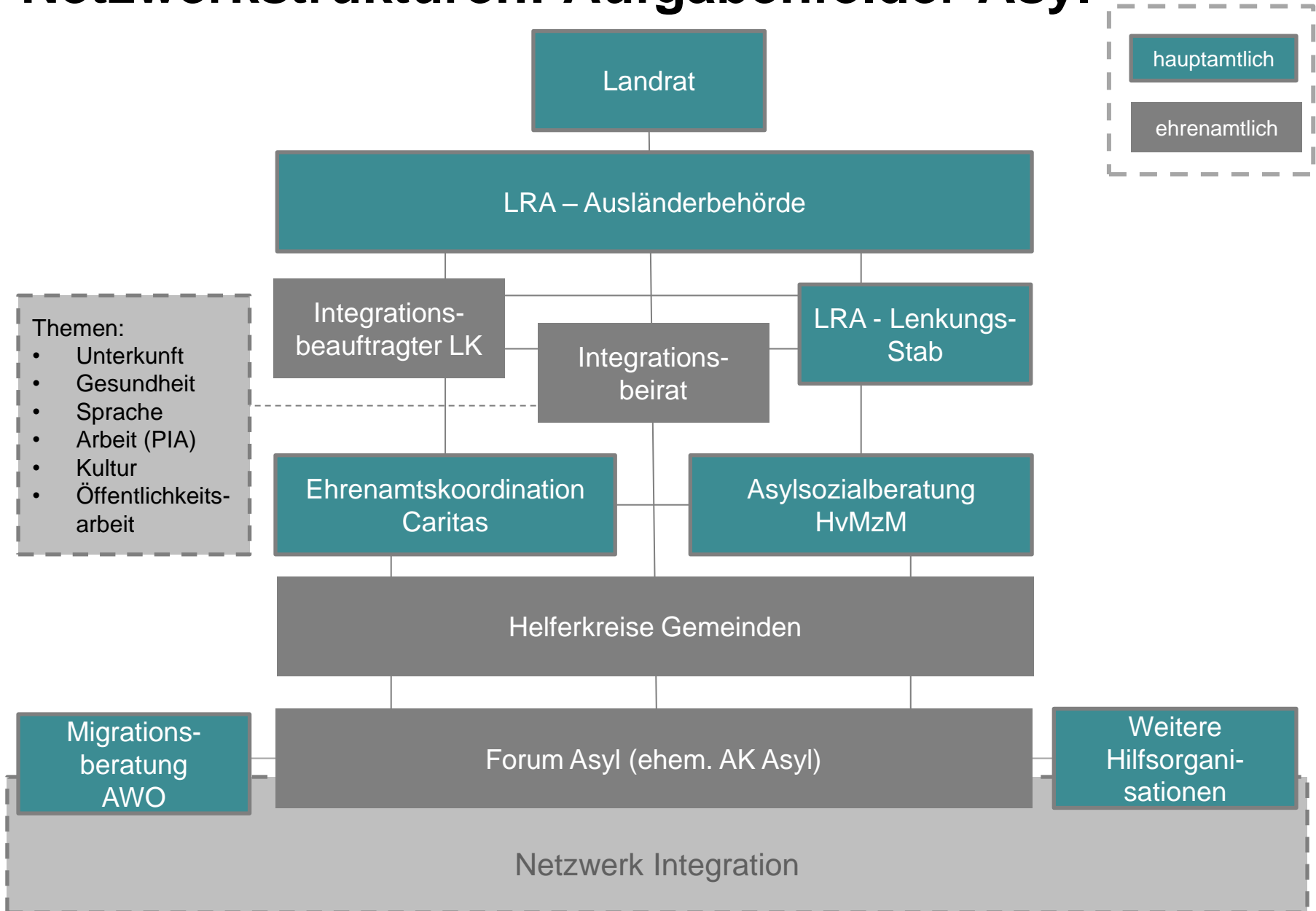


Netzwerkstrukturen: Aufgabenfelder Asyl



Netzwerkstrukturen: Aufgabenfelder Asyl

Landrat / Landratsamt Ausländerbehörde (Fachabteilungen)

Umsetzung der Gesetze und Richtlinien, Dezentrale Unterbringung der AB und Verwaltung

Lenkungsstab Asyl – LRA Miesbach

Mitglieder: Landrat + Stellvertreter + Fachentscheider LRA + Bürgermeister (*Fall bezogen*)+

Integrationsbeauftragter Landkreis

Entscheidungen werden vorbereitet, diskutiert und beschlussfähig gemacht

Integrationsbeauftragter Landkreis

Öffentlichkeitsarbeit, politische Arbeit, Koordinator für alle Gremien

Integrationsbeirat LK Miesbach

Mitglieder: Sprecher der EA-Helferkreise, Integrationsbeauftragte, Ehrenamtskoordinator, Teamleitung ASB, Vertreter Ärzteschaft, Verwalter Spendenkonto.

Vertritt die Interessen der Helferkreise, erarbeitet Themen, berät und diskutiert mit Lenkungsstab Probleme, Ideen und Erfahrungen der Helferkreise mit dem Ziel einer effektiven Zusammenarbeit. Eine Task Force bereitet Themen vor und transportiert sie in den Lenkungsstab

Ehrenamtskoordination (EAK) Caritas

Unterstützt, berät, befähigt und kümmert sich um die Belange der Ehrenamtlichen

Asylsozialberatung (ASB)

berät, unterstützt und kümmert sich um die Belange der Asylbewerber

Helferkreise der Gemeinden

Ehrenamtliche engagieren sich für die Integration von Asylbewerbern vor Ort. Unterstützen dabei Flüchtlinge in Abstimmung mit ASB. Ehrenamtliche werden unterstützt, begleitet und geschult von der EAK.

Forum Asyl (*ehemals AK Asyl*)

Informationsplattform für alle Ehrenamtlichen aus den Helferkreisen im Austausch mit LRA, Integrationsbeirat, ASB, EAK, Caritas, BRK, Kirchen und andere Institutionen